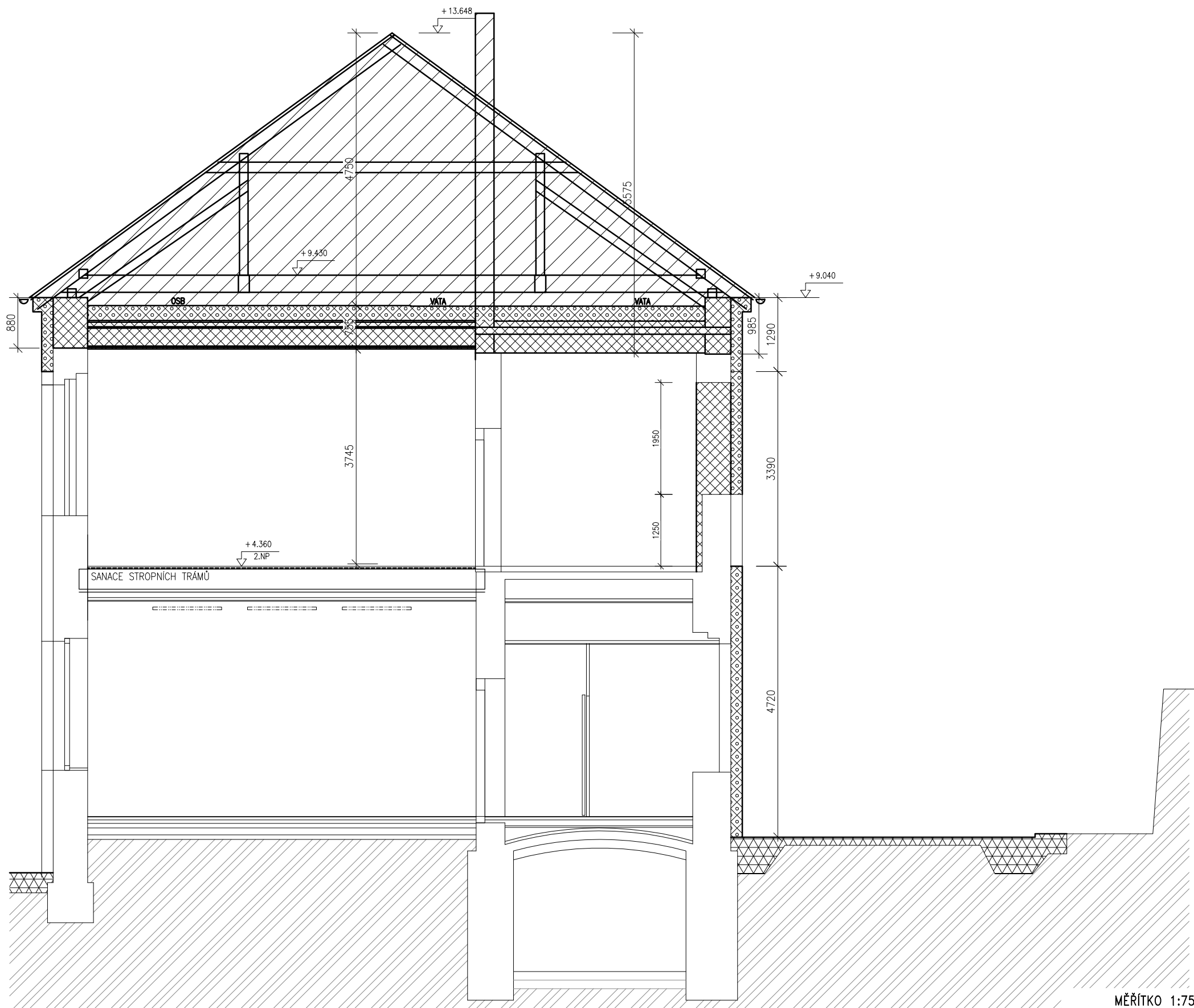


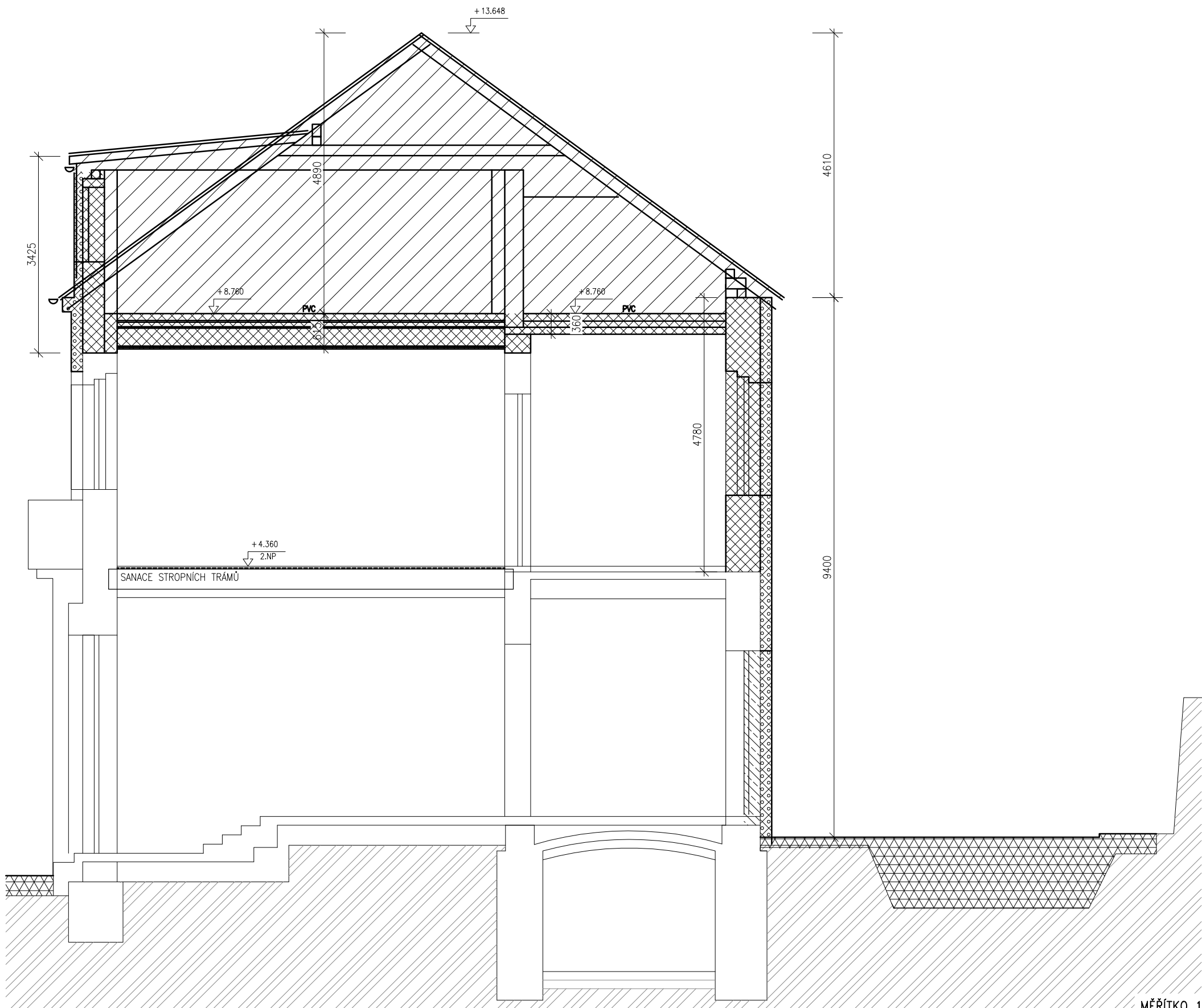
ŘEZ A-A

STÁVAJÍCÍ STAV
BOURACÍ PLÁN



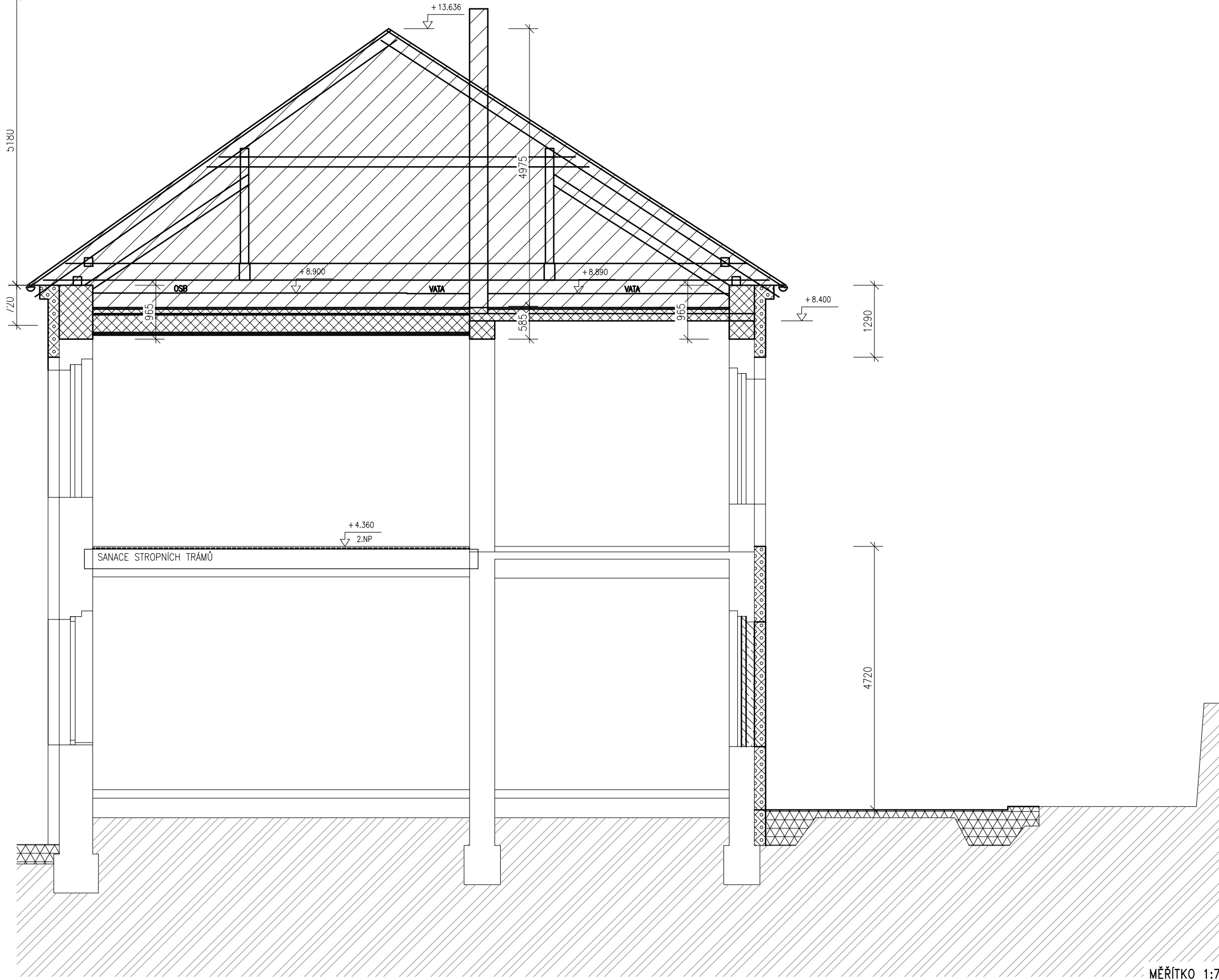
MÉRÍTKO 1:75

ŘEZ B-B



MÉRÍTKO 1:75

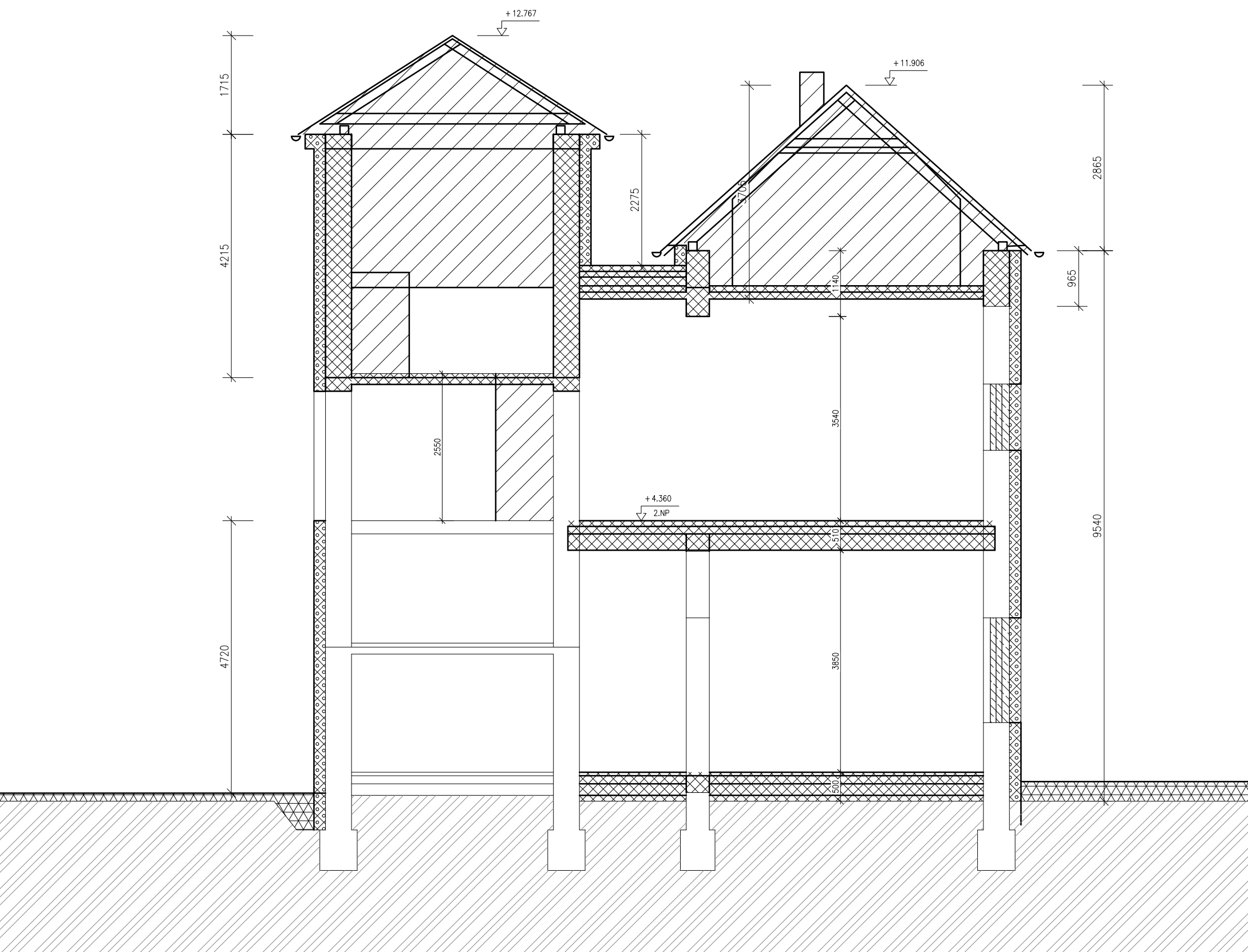
ŘEZ E-E



MÉRÍTKO 1:75

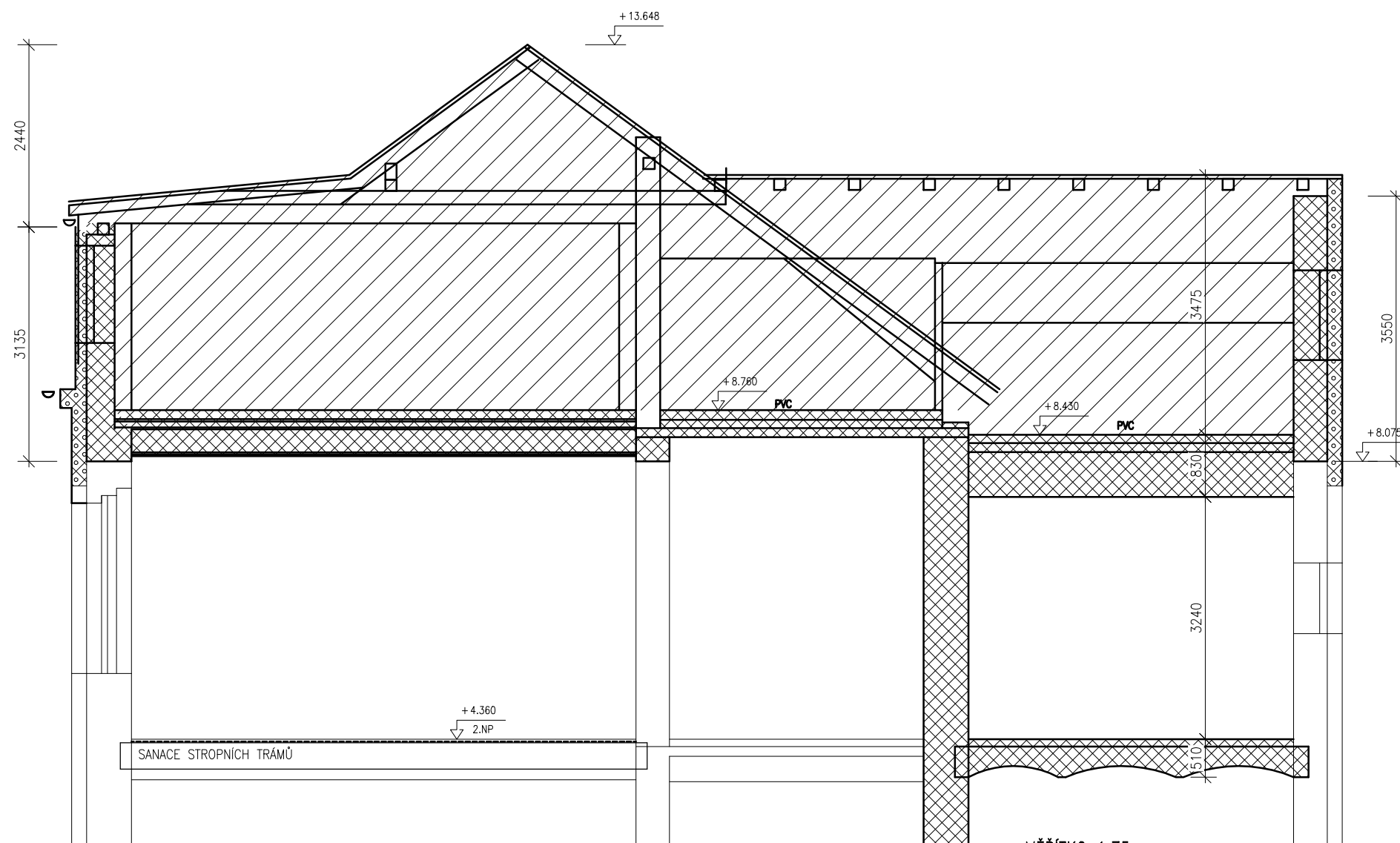
ŘEZ 3-3

STÁVAJÍCÍ STAV
BOURACÍ PLÁN



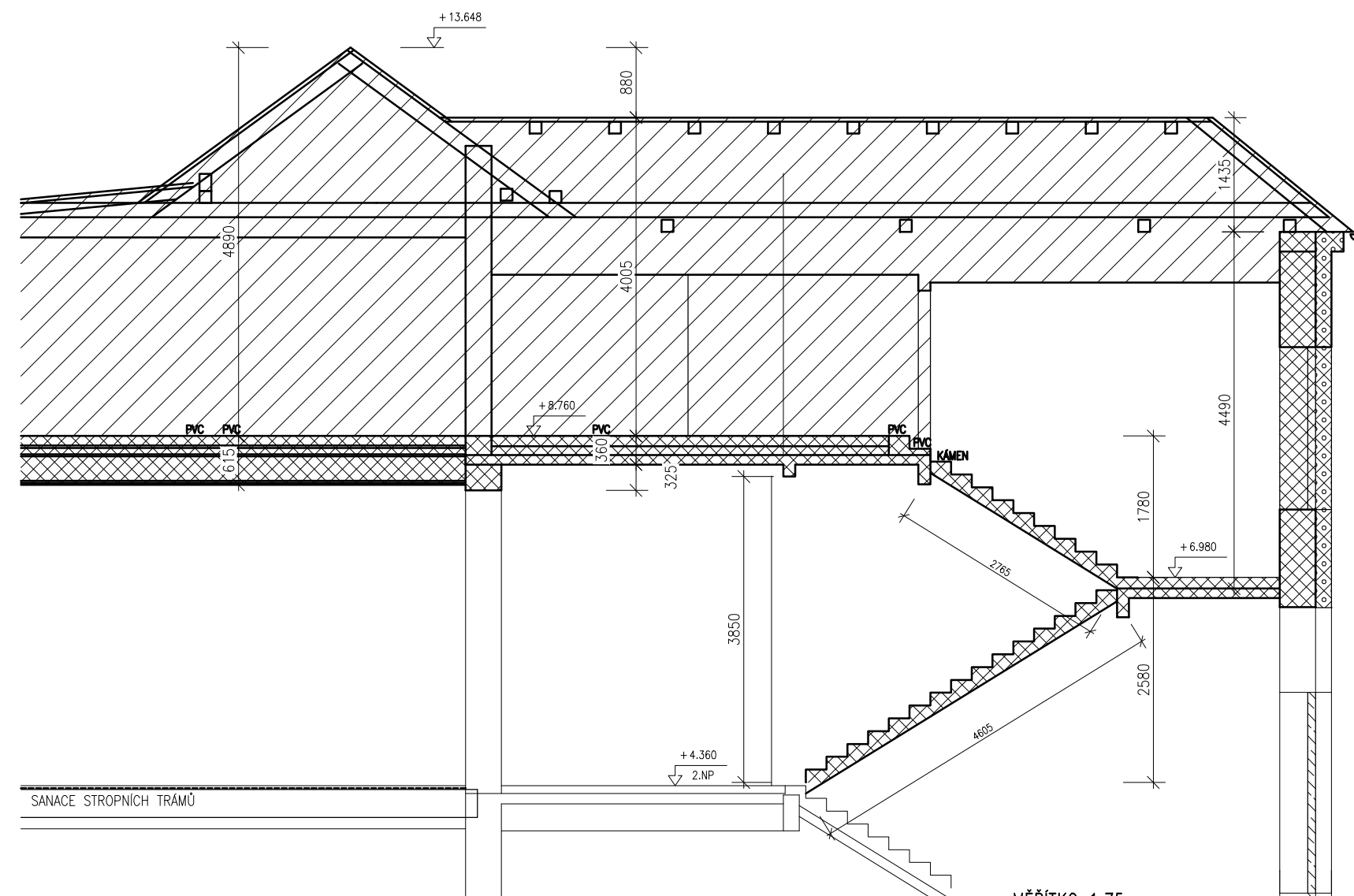
MÉRÍTKO 1:75

ŘEZ C-C



MÉRÍTKO 1:75

ŘEZ D-D



MÉRÍTKO 1:75

LEGENDA BOURANÝCH KONSTRUKCÍ

- STĚNA, ZDIVO, SVISLÉ KONSTRUKCE
- PŘÍČKA, SVISLÉ KONSTRUKCE
- PLOŠNÉ BOURÁNÍ
- PLOŠNÉ POVRCHOVÉ BOURÁNÍ
- KOMPLEKTACE, PRVKY, VÝROBKY
- TEPELNÁ IZOLACE
- VÝKOP, REZ

REVIZE č.:	DATUM:
POPIS:	
POLOHOPIS: LOKÁLNÍ / JTSK	
VÝŠKOPIS: LOKÁLNÍ ±0,00 = 230,51 BPV	
DOKUMENTACE JE DUŠEVNÍ VLASTNOSTÍ FIRMY CEDE STUDIO, s.r.o.	
STUPEŇ: DOKUMENTACE PRO VYDÁNÍ SPOLEČNÉHO POVOLENÍ	
Příloha č. 8 k vyhlášce č. 405/2017 Sb.	
ZAKÁZKA: 22-177	FAZE:
DATUM: 6. 10. 2023	
MĚRÍTKO: VIZ VÝREZ	
FORMÁT: 913 x 554	
DATUM TISKU: 16. 1. 2024	
ARCHITECTONICKÝ NÁVRH: Ing. Jan ICHA	CEDE
GENÉRALNÍ PROJEKTOVATEL: Ing. Martin PEKÁŘEK	CEDE
Ing. Jan KÁNEŠ	CIVIL ENGINEERING DESIGN STUDIO
ZODPOVĚDNÁ OSOBA OP: Ing. Martin PEKÁŘEK	CEDE STUDIO, s.r.o., KLIMENTSKÁ 22
ZODPOVĚDNÁ OSOBA ČESTI: Ing. Martin PEKÁŘEK	110 00 PRAHA 1, TEL: 222 241 222
VYPRACOVAL: Ing. Jan ICHA	CEDE STUDIO, s.r.o., KLIMENTSKÁ 22
DOKUMENTACE: Město Černošice	110 00 PRAHA 1, TEL: 222 241 222
Karlštejská 259, 252 28 Černošice	ČERNOŠICE
STAVBA: ZS Komenského - rekonstrukce střechy, osvětlení učeben, výtahu a šaten	BAROKA
- Komenského 77, 252 28 Černošice -	
ČÁST DOKUMENTACE: DOKUMENTACE STAVEBNÍCH OBJEKTŮ	Č. ČÁSTI: D.1.1
ARCHITECTONICKO - STAVEBNÍ ŘEŠENÍ	
NÁZEV VÝREZU: REZY BOURACÍ PLÁN	Č. VÝREZU: b.201